

Dati tecnici

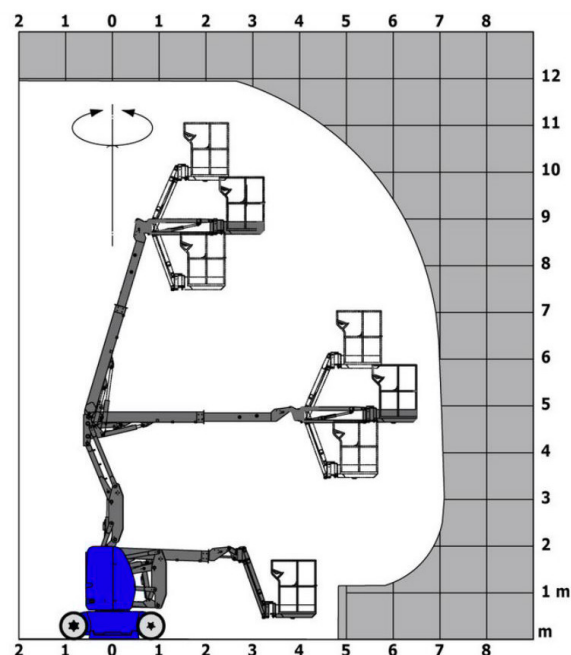
	ALTEZZA MAX LAVORO	11.950 mm
	ALTEZZA MAX PIANO CALPESTIO	9.950 mm
	N. MAX PERSONE SU NAVICELLA (interno/esterno)	2/2
	PORTATA NAVICELLA (interno/esterno)	200 kg
Mx-LxH	DIMENSIONI CESTA	1.200x920x1.100 mm
	SBRACCIO LATERALE MAX	7.000 mm
	MASSIMA VELOCITA' DEL VENTO	12,5 m/s
	ROTAZIONE RALLA	360°
	ROTAZIONE JIB	70° dx – 70° sx
	ROTAZIONE NAVICELLA	66° dx – 59° sx
	ESCURSIONE JIB (Alto - Basso)	+70° / -70°
	LUNGHEZZA JIB	1.260 mm
D	ALTEZZA DAL SUOLO ACCESSO NAVICELLA	400 mm
C	INTERASSE	1.650 mm
G	DISTANZA DAL SUOLO (fase trasporto)	104 mm
E	DISTANZA DAL SUOLO (fase lavoro)	20 mm
J	RAGGIO STERZATA ESTERNO	3.340 mm
K	RAGGIO STERZATA INTERNO	1.550 mm
	CARICO MASSIMO SU PNEUMATICI	20 Dan/cm ²
	SUPERFICIE AL SUOLO OCCUPATA (singola ruota)	212 cm ²
	PENDENZA MASSIMA SUPERABILE (fase trasporto)	25%
	INCLINAZIONE MASSIMA CONSENTITA (fase lavoro)	3°
	CARICABATTERIA	48V / 30 A
	BATTERIE	48V

SEMOVENTE ARTICOLATA ELETTRICA 11-12 MT

MANITOU 120 AETJ

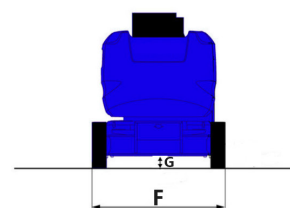
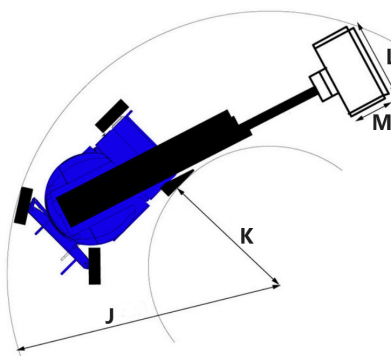
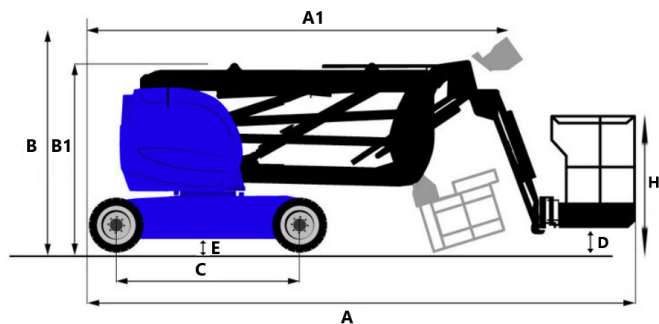
- Autorizzata lavoro in esterno
- Ruote antitraccia
- 2 ruote sterzanti
- Rotazione jib e navicella
- Batterie acido piombo

Area di lavoro (mt)



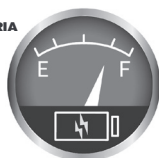
Dimensioni di ingombro

B1	ALTEZZA FASE TRASPORTO	1.990 mm
B	ALTEZZA FASE TRASPORTO (BRACCIO RIPIEGATO)	2.160 mm
A	LUNGHEZZA FASE TRASPORTO	5.480 mm
A1	LUNGHEZZA FASE TRASPORTO (BRACCIO RIPIEGATO)	3.740 mm
F	LARGHEZZA FASE TRASPORTO	1.200 mm
	PESO TOTALE	6.550 kg



Livello di carica della batteria

VERIFICARE IL LIVELLO DI CARICA DELLA BATTERIA PRIMA DI OGNI UTILIZZO



I dati riportati sono indicativi, possono essere soggetti a modifiche o errori di stampa da parte delle ditte costruttrici senza alcun preavviso. La società Mollo Srl si limita a riportarli. Le caratteristiche specifiche sono presenti nel "Manuale d'uso e manutenzione" allegato alla singola macchina.