



Dati tecnici

	ALTEZZA MAX LAVORO	20.100 mm
	ALTEZZA MAX PIANO CALPESTIO	18.100 mm
	N MAX PERSONE NAVICELLA	2
	PORTATA	250 kg
	ROTAZIONE NAVICELLA	90°dx – 90°sx
	ROTAZIONE TORRETTA (NON CONTINUA)	355°
	SBRACCIO LATERALE MASSIMO LAVORO (STAB APERTI) 120 KG	10.200 mm
	SBRACCIO LATERALE MASSIMO LAVORO (STAB APERTI) 250 KG	8.200 mm
	SBRACCIO LATERALE MASSIMO LAVORO (STAB IN SAGOMA) 120 KG	7.750 mm
	SBRACCIO LATERALE MASSIMO LAVORO (STAB IN SAGOMA) 250 KG	5.750 mm
	DIMENSIONI CESTA	700x1.400x1.100 mm
	STABILIZZATORI ANTERIORI	Estendibili
	STABILIZZATORI POSTERIORI	In sagoma
	CARICO MASSIMO PER STABILIZZATORE	9 daN/cm ²
	VELOCITÀ VENTO MAX AMMISSIBILE	12,5 m/s
	INCLINAZIONE MASSIMA AMMESSA	1°
F-C	INTERASSE TRASVERSALE STABILIZZAZIONE ANTERIORE/ POSTERIORE IN SAGOMA	2.000/2.100 mm
G	INTERASSE TRASVERSALE MAX STABILIZZAZIONE ESTESA ANTERIORE	3.140 mm
H	INTERASSE LONGITUDINALE MASSIMO STABILIZZAZIONE	3.250 mm

Dimensioni di ingombro

B	ALTEZZA FASE TRASPORTO	2.550 mm
A	LUNGHEZZA TRASPORTO	5.900 mm
C	LARGHEZZA TRASPORTO	2.100 mm
D	PASSO	2.900 mm
E	SBALZO POSTERIORE	1.935 mm
	PESO TOTALE	3.350 kg

Livello carburante

CONTROLLA DI AVER CONSEGNATO IL MEZZO CON LO STESSO LIVELLO DI CARBURANTE E ADBLUE (DOVE PREVISTO) CON CUI L'HAI RITIRATO.



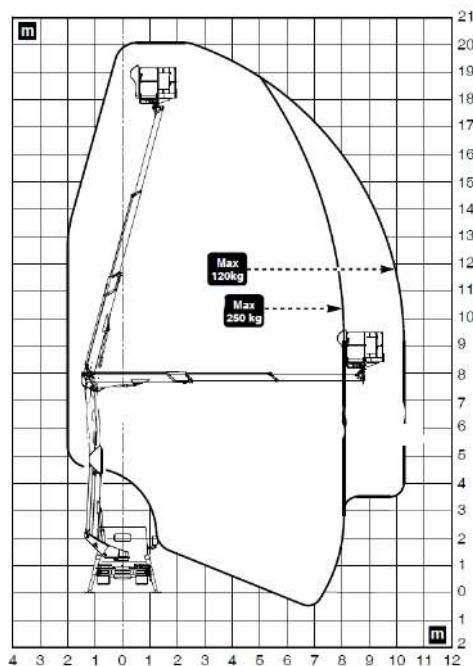
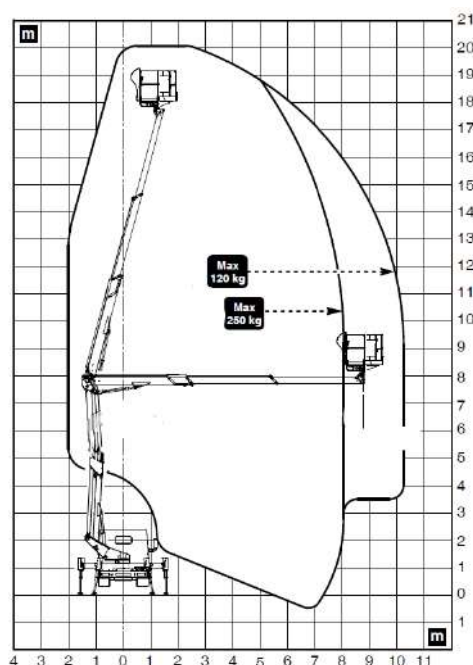
PIENO FINO ALL'ORLO!

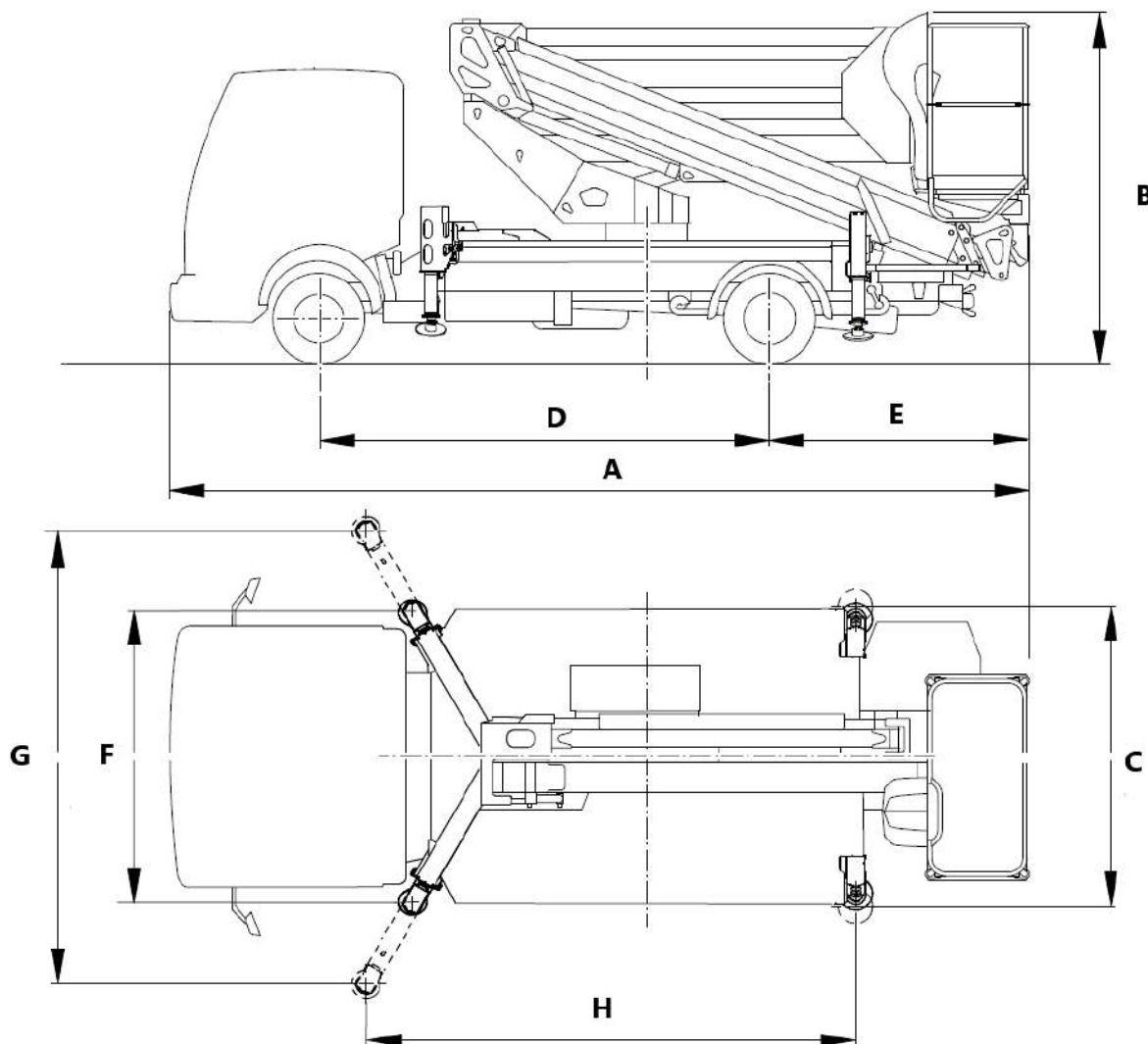


AUTOCARRATA PAT.B 18-20 MT SNAKE 2010 H PLUS

- Comandi idraulici
- Corrente in navicella
- Stabilizzatori estendibili manuali anteriori
- Stabilizzazione in sagoma posteriori
- 2 posti in cabina
- Vetri elettrici
- Chiusura centralizzata
- Fari fendinebbia
- Motore gasolio EU 6B 96,00 kW

Area di lavoro (mt)



**AUTOCARRATA PAT.B 18-20 MT**
SNAKE 2010 H PLUS**Livello carburante**

CONTROLLA DI AVER CONSEGNATO IL MEZZO CON LO STESSO LIVELLO DI CARBURANTE E ADBLUE (DOVE PREVISTO) CON CUI L'HAI RITIRATO.



PIENO FINO ALL'ORLO!



I dati riportati sono indicativi, possono essere soggetti a modifiche o errori di stampa da parte delle ditte costruttrici senza alcun preavviso. La società Mollo Srl si limita a riportarli. Le caratteristiche specifiche sono presenti nel "Manuale d'uso e manutenzione" allegato alla singola macchina.