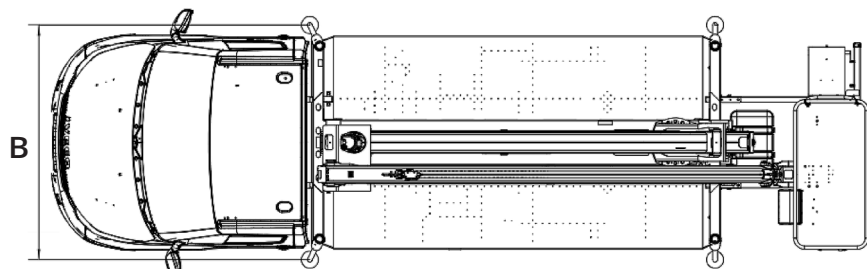
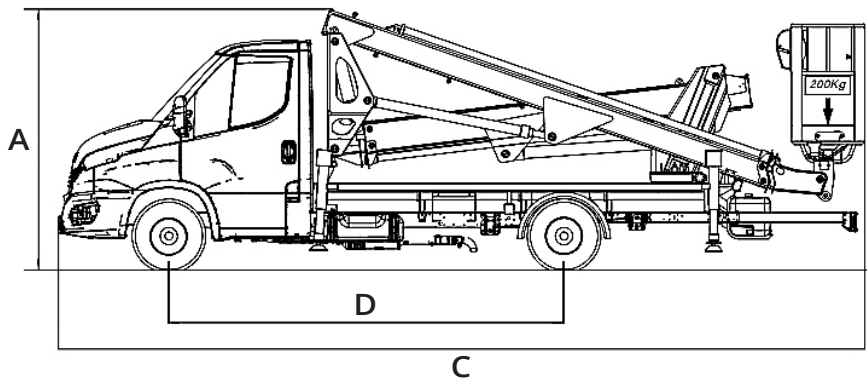


Dati tecnici

ALTEZZA MAX LAVORO	19.900 mm
ALTEZZA MAX PIANO CALPESTIO	17.900 mm
N. MAX PERSONE SU NAVICELLA	2
PORTATA NAVICELLA	200 kg
ROTAZIONE NAVICELLA	65° destra - 65° sinistra
ROTAZIONE TORRETTA	200° destra - 200° sinistra
SBRACCIO (LATERALE) MAX CARICO	8.700 mm
STABILIZZAZIONE FISSA IN SAGOMA	2.196 x 3.789 mm

Dimensioni di ingombro

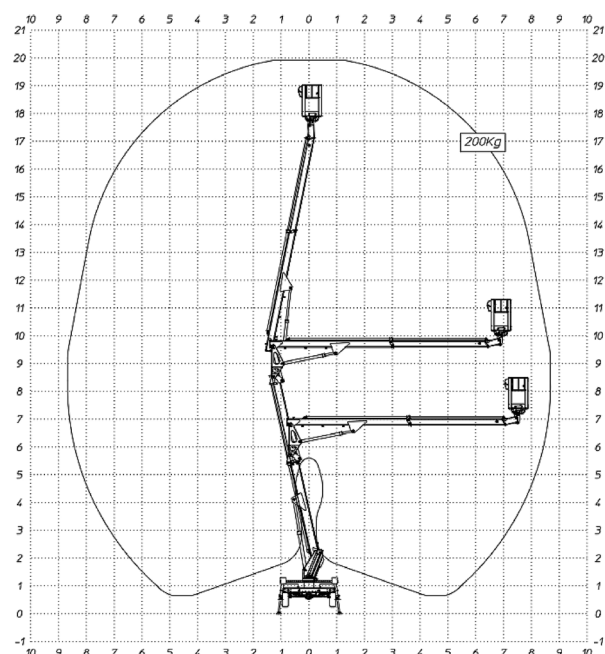
A	ALTEZZA FASE TRASPORTO	2.480 mm
B	LARGHEZZA FASE TRASPORTO	2.200 mm
C	LUNGHEZZA FASE TRASPORTO	7.653 mm
D	PASSO	3.750 mm
	DIMENSIONI CESTA	1.400x700x1.100 mm
	PESO TOTALE	3.285 kg



PIATTAFORMA AUTOCARRATA MULTITEL PAGLIERO MXE 200 M.TERRA MY24

- Dotata di idoneo attacco per messa a terra
- Necessaria Pat. B
- Comandi da terra e navicella
- Stabilizzazione idraulica manuale
- Corrente in cesta 220V

Area di lavoro (mt)



Livello carburante

CONTROLLA DI AVER CONSEGNATO IL MEZZO CON LO STESSO LIVELLO DI CARBURANTE E ADBLUE (DOVE PREVISTO) CON CUI L'HAI RITIRATO.



PIENO FINO ALL'ORLO!



I dati riportati sono indicativi, possono essere soggetti a modifiche o errori di stampa da parte delle ditte costruttrici senza alcun preavviso. La società Mollo Srl si limita a riportarli. Le caratteristiche specifiche sono presenti nel "Manuale d'uso e manutenzione" allegato alla singola macchina.