


OGGETTO 14496
**AUTOCARRATE ARTICOLATE PAT.C 42-47 MT
 MULTITEL MJ 450 SU SCANIA P360
 3 ASSI + ARGANO**
Dati tecnici

ALTEZZA MASSIMA DI LAVORO 120 KG (MAX 1 PERSONA)	45.400 mm
ALTEZZA MASSIMA DI LAVORO 300 KG (MAX 3 PERSONE)	45.400 mm
ALTEZZA MASSIMA DI LAVORO 500 KG (MAX 5 PERSONE)	42.600 mm
SVILUPPO MASSIMO DAL SUOLO CON VERRICELLO 700 KG	44.300 mm
SVILUPPO MASSIMO DAL SUOLO CON VERRICELLO 1.300 KG	39.300 mm
SBRACCIO MASSIMO LAVORO (STABILIZZATORI ESTENSIONE MASSIMA) 120 KG (MAX 1 PERSONA)	31.600 mm
SBRACCIO MASSIMO LAVORO (STABILIZZATORI ESTENSIONE MASSIMA) 300 KG (MAX 3 PERSONE)	29.600 mm
SBRACCIO MASSIMO LAVORO (STABILIZZATORI ESTENSIONE MASSIMA) 500 KG (MAX 5 PERSONE)	26.000 mm
SBRACCIO MASSIMO LAVORO (STABILIZZATORI ESTENSIONE MASSIMA) CON VERRICELLO 700 KG	23.700 mm
SBRACCIO MASSIMO LAVORO (STABILIZZATORI ESTENSIONE MASSIMA) CON VERRICELLO 1.300 KG	18.400 mm
SBRACCIO MASSIMO LAVORO (STABILIZZATORI IN SAGOMA) 120 KG (MAX 1 PERSONA)	16.900 mm
SBRACCIO MASSIMO LAVORO (STABILIZZATORI IN SAGOMA) 300 KG (MAX 3 PERSONE)	16.000 mm
SBRACCIO MASSIMO LAVORO (STABILIZZATORI IN SAGOMA) 500 KG (MAX 5 PERSONE)	13.200 mm
SBRACCIO MASSIMO LAVORO (STABILIZZATORI IN SAGOMA) CON VERRICELLO 700 KG	12.800 mm
SBRACCIO MASSIMO LAVORO (STABILIZZATORI PARZIALMENTE ESTESI) CON VERRICELLO 1.300 KG	12.300 mm
DIMENSIONI NAVICELLA	2.500/3.600x900x1.100 mm
DIAMETRO FUNE VERRICELLO	9 mm
ROTAZIONE NAVICELLA	180°dx 180°sx
ROTAZIONE TORRETTA (CONTINUA)	360°
INCLINAZIONE MASSIMA AMMESSA IN FASE LAVORO	0°
VELOCITÀ DEL VENTO AMMESSA	12,5 m/s
BLOCCO ROTAZIONE CON STABILIZZAZIONE ESTESA SU 1 SOLO LATO	Si
RADIOCOMANDO GRU	Si
POSTAZIONE COMANDO CON CABINA CHIUSA ED ORIENTABILE	Si
NUMERO SFILI OLTRE ELEMENTO BASE	3+2
CHIUSURA AUTOMATICA BRACCIO	Si
STABILIZZAZIONE AUTOMATICA	Si
STABILIZZAZIONE ANTERIORE (MIN - MAX)	2.350 – 6.425 mm
STABILIZZAZIONE POSTERIORE (MIN - MAX)	2.350 – 8.050 mm
ESTENSIONE MAX STABILIZZATORI (1 LATO) ANTERIORE	2.035 mm
ESTENSIONE MAX STABILIZZATORI (1 LATO) POSTERIORE	2.850 mm
INTERASSE LONGITUDINALE STABILIZZATORI	7.104 mm
CARICO MASSIMO STABILIZZATORE (SINGOLO)	23.000 Da N

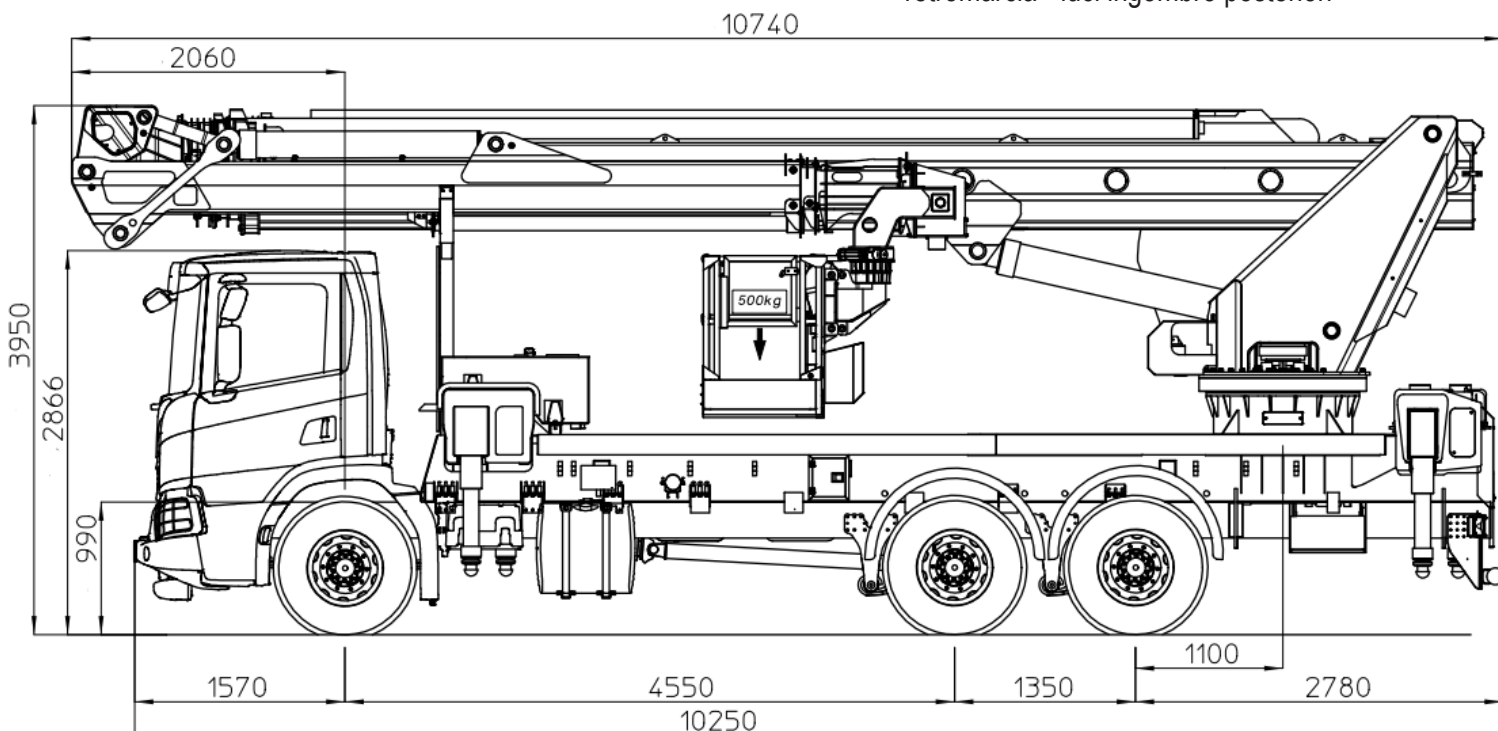
OGGETTO 14496

AUTOCARRATE ARTICOLATE PAT.C 42-47 MT **MULTITEL MJ 450 SU SCANIA P360 3 ASSI + ARGANO**

Dimensioni di ingombro

LUNGHEZZA FASE TRASPORTO (SBALZO BRACCIO INCLUSO)	10.740 mm
LUNGHEZZA ALLESTIMENTO (SENZA SBALZO BRACCIO)	10.250 mm
SBALZO BRACCIO ANTERIORE (DA CENTRO RUOTA)	2.060 mm
LARGHEZZA FASE TRASPORTO	2.540 mm
ALTEZZA FASE TRASPORTO	3.950 mm
ALTEZZA DELLA SOLA CABINA	2.866 mm
PASSO MINIMO (ASSALI INTERNI)	4.550 mm
PASSO MASSIMO (ASSALI ESTERNI)	5.850 mm
SBALZO ANTERIORE CABINA (DA CENTRO RUOTA)	1.570 mm
SBALZO PARAINCASTRO POSTERIORE (DA CENTRO RUOTA)	2.780 mm
PESO COMPLESSIVO NOMINALE CON NAVICELLA/ARGANO	25.510 / 25.700 kg

- Jib articolato
- Possibilità di lavorare in negativo
- Cestello estensibile idraulicamente con fari lavoro
- Comandi elettroidraulici proporzionali
- Presenza anemometro
- Corrente in navicella con protezione magnetotermica e differenziale (220v)
- Tubazione acqua/aria in navicella
- Impianto interfonico
- Curva di lavoro per stabilizzazione in sagoma
- Stabilizzazione automatica
- Stabilizzazione in sagoma + stabilizzazione 1 solo lato
- Radiocomando utilizzo gru
- Spondine - portatunnel - portaconi
- Vano per cavalletto argano - fissaggio gancio argano
- 4 piastre 50x50x5
- Scania p 410 b6x4na 3 assi diesel+AD blue Euro6 302 kW
- Aria condizionata - radio Bluetooth
- Vetri e specchietti elettrici - chiusura centralizzata
- Cicalino retromarcia - luci supplementari retromarcia - luci ingombro posteriori



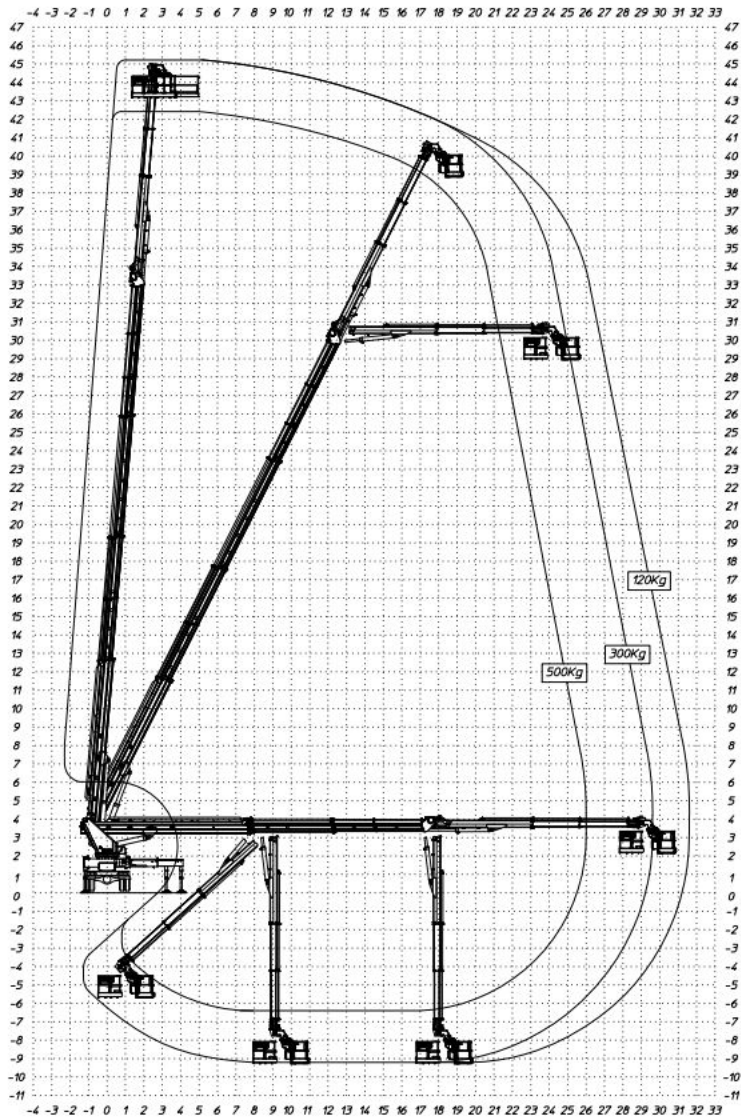
I dati riportati sono indicativi, possono essere soggetti a modifiche o errori di stampa da parte delle ditte costruttrici senza alcun preavviso. La società Mollo Srl si limita a riportarli. Le caratteristiche specifiche sono presenti nel "Manuale d'uso e manutenzione" allegato alla singola macchina.

OGGETTO 14496

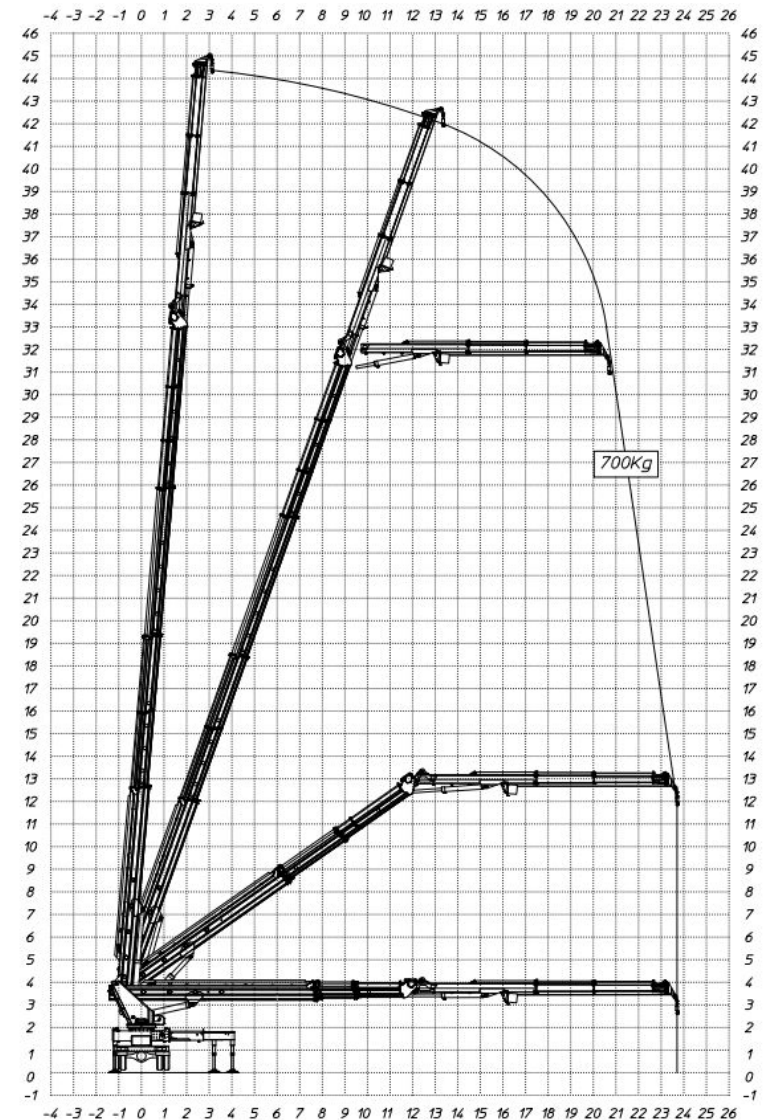
**AUTOCARRATE ARTICOLATE PAT.C 42-47 MT
 MULTITEL MJ 450 SU SCANIA P360
 3 ASSI + ARGANO**

Area di lavoro (mt)

Stabilizzazione Navicella



Stabilizzazione Verricello 700 kg



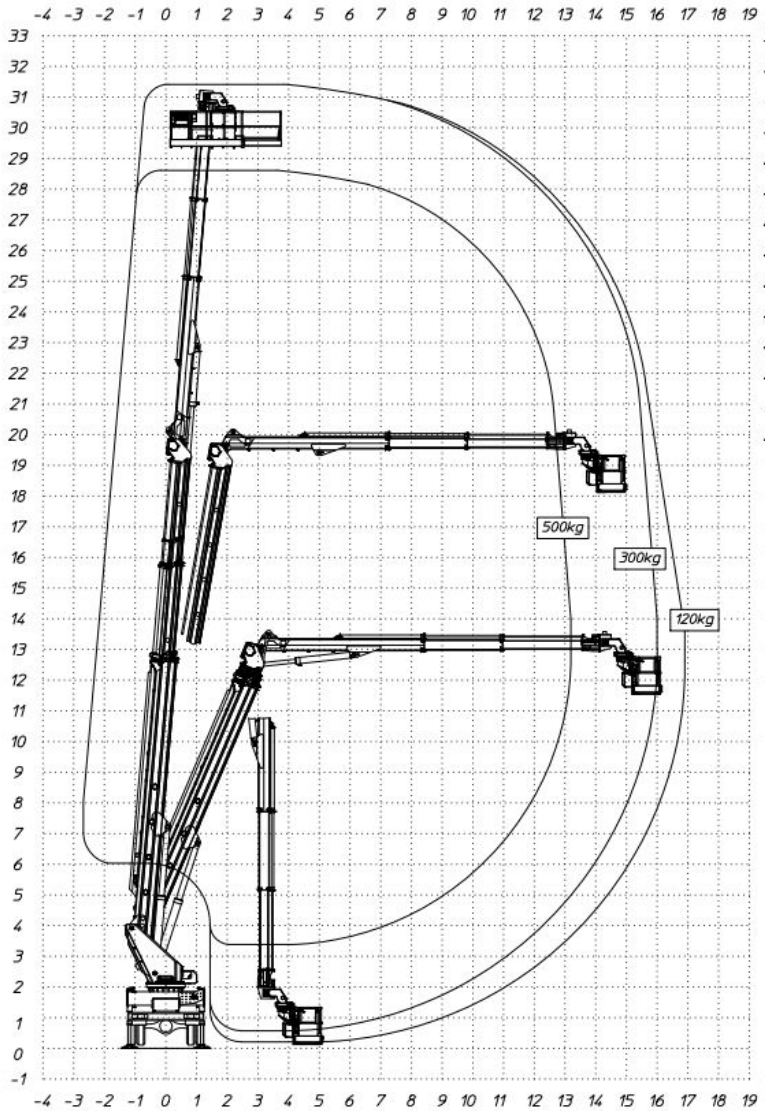
I dati riportati sono indicativi, possono essere soggetti a modifiche o errori di stampa da parte delle ditte costruttrici senza alcun preavviso. La società Mollo Srl si limita a riportarli. Le caratteristiche specifiche sono presenti nel "Manuale d'uso e manutenzione" allegato alla singola macchina.

OGGETTO 14496

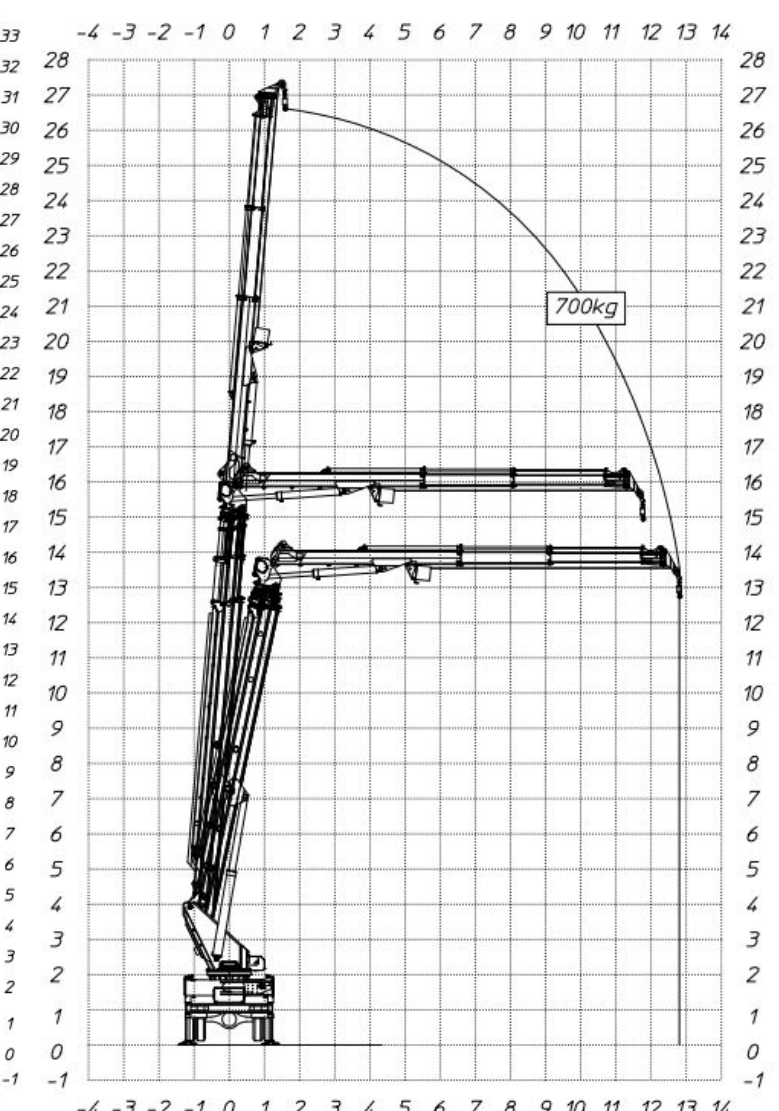
**AUTOCARRATE ARTICOLATE PAT.C 42-47 MT
 MULTITEL MJ 450 SU SCANIA P360
 3 ASSI + ARGANO**

Area di lavoro (mt)

Stabilizzazione Sagoma Navicella



Stabilizzazione Sagoma Verricello 700 kg



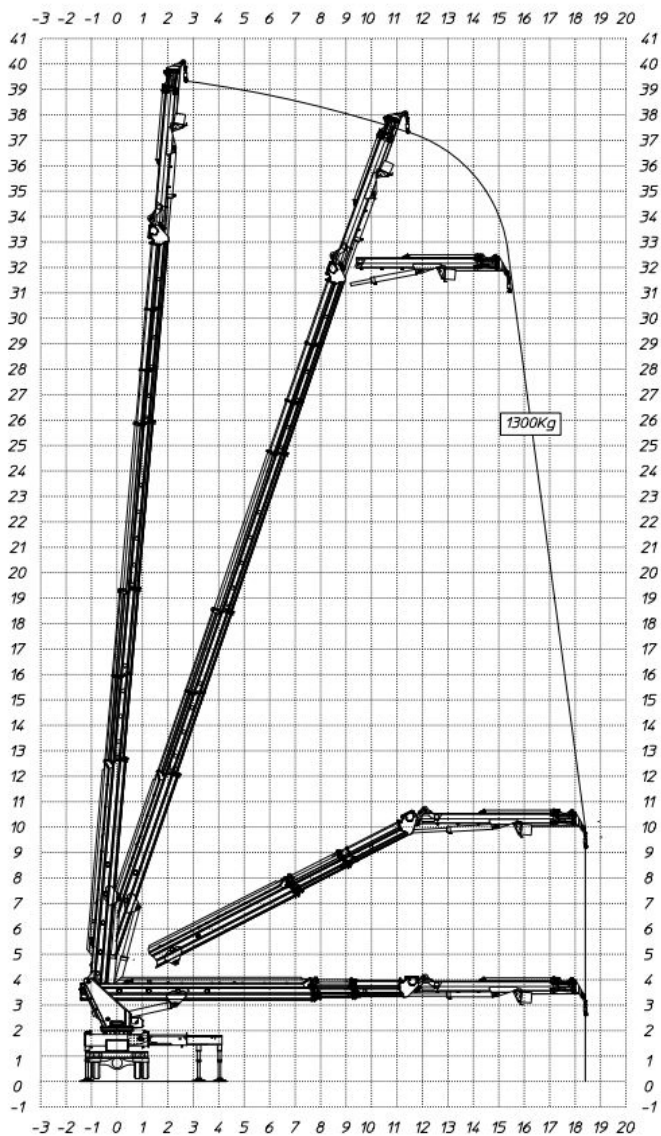
I dati riportati sono indicativi, possono essere soggetti a modifiche o errori di stampa da parte delle ditte costruttrici senza alcun preavviso. La società Mollo Srl si limita a riportarli. Le caratteristiche specifiche sono presenti nel "Manuale d'uso e manutenzione" allegato alla singola macchina.

OGGETTO 14496

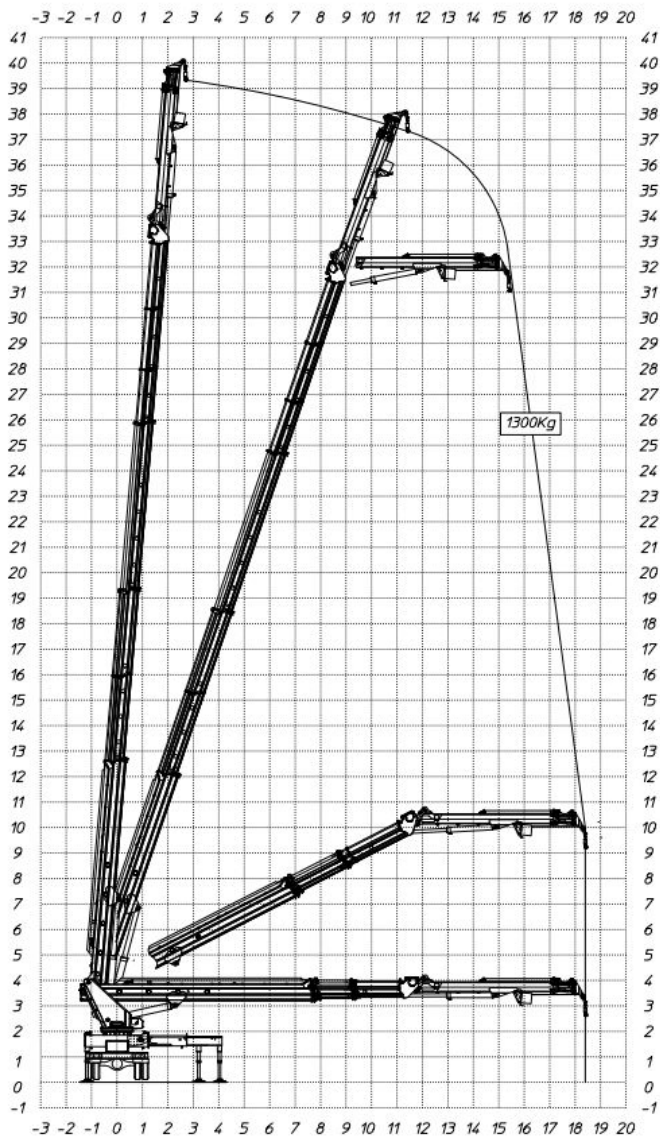
**AUTOCARRATE ARTICOLATE PAT.C 42-47 MT
 MULTITEL MJ 450 SU SCANIA P360
 3 ASSI + ARGANO**

Area di lavoro (mt)

Stabilizzazione minima per verricello 1.300 kg



Stabilizzazione massima verricello 1300 kg



Livello carburante

CONTROLLA DI AVER CONSEGNATO IL MEZZO CON LO STESSO LIVELLO DI CARBURANTE E ADBLUE (DOVE PREVISTO) CON CUI L'HAI RITIRATO.



PIENO FINO ALL'ORLO!



I dati riportati sono indicativi, possono essere soggetti a modifiche o errori di stampa da parte delle ditte costruttrici senza alcun preavviso. La società Mollo Srl si limita a riportarli. Le caratteristiche specifiche sono presenti nel "Manuale d'uso e manutenzione" allegato alla singola macchina.