

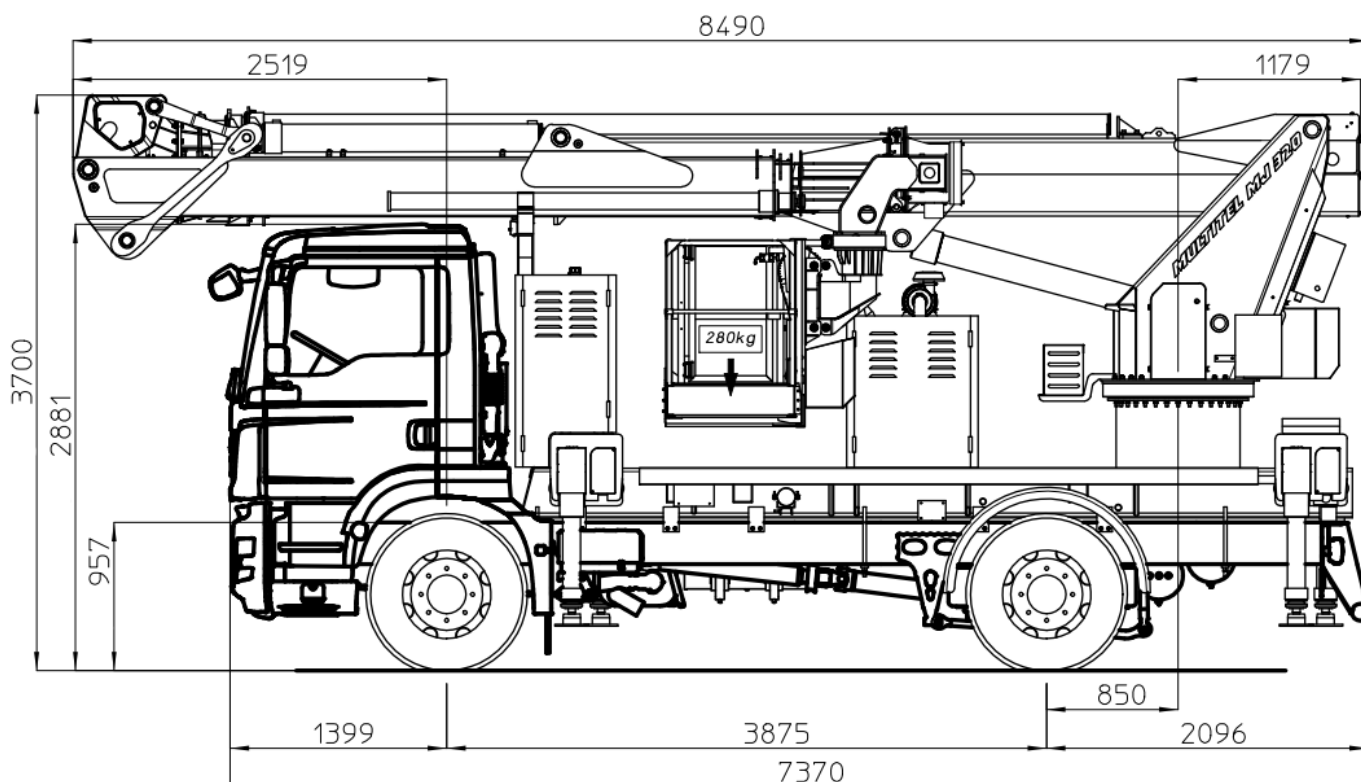

**OGGETTO 17632**
**AUTOCARRATE ARTICOLATE PAT.C 32 MT  
 MULTITEL MJ 320 SU MAN TGM 18.290  
 2 ASSI + VERRICELLO 700 KG**
**Dati tecnici**

ALTEZZA MASSIMA DI LAVORO 120 KG (MAX 1 PERSONA)	32.500 mm
ALTEZZA MASSIMA DI LAVORO 280 KG (MAX 3 PERSONE)	32.500 mm
SVILUPPO MASSIMO DAL SUOLO CON VERRICELLO 700 KG	31.000 mm
SBRACCIO MASSIMO LAVORO (STABILIZZATORI ESTENSIONE MASSIMA) 120 KG (MAX 1 PERSONA)	23.200 mm
SBRACCIO MASSIMO LAVORO (STABILIZZATORI ESTENSIONE MASSIMA) 280 KG (MAX 3 PERSONE)	21.500 mm
SBRACCIO MASSIMO LAVORO (STABILIZZATORI ESTENSIONE MASSIMA) CON VERRICELLO 700 KG	17.450 mm
SBRACCIO MASSIMO LAVORO (STABILIZZATORI IN SAGOMA) 120 KG (MAX 1 PERSONA)	14.800 mm
SBRACCIO MASSIMO LAVORO (STABILIZZATORI IN SAGOMA) 280 KG (MAX 3 PERSONE)	13.800 mm
SBRACCIO MASSIMO LAVORO (STABILIZZATORI IN SAGOMA) CON VERRICELLO 700 KG	12.850 mm
DIMENSIONI NAVICELLA	2.200/3.200x900x1.100 mm
DIAMETRO FUNE VERRICELLO 700 KG	8 mm
ROTAZIONE NAVICELLA	180°dx 180°sx
ROTAZIONE TORRETTA (CONTINUA)	360°
INCLINAZIONE MASSIMA AMMESSA IN FASE LAVORO	1°
VELOCITÀ DEL VENTO AMMESSA	12,5 m/s
BLOCCO ROTAZIONE CON STABILIZZAZIONE ESTESA SU 1 SOLO LATO	Si
RADIOCOMANDO GRU	Si
POSTAZIONE COMANDO CON CABINA CHIUSA	Si
NUMERO SFILI OLTRE ELEMENTO BASE	3+2
CHIUSURA AUTOMATICA BRACCIO	Si
STABILIZZAZIONE AUTOMATICA	Si
STABILIZZAZIONE ANTERIORE E POSTERIORE (MIN - MAX)	2.185 – 4.785 mm
ESTENSIONE MAX STABILIZZATORI (1 LATO) ANTERIORE E POSTERIORE	1.300 mm
INTERASSE LONGITUDINALE STABILIZZATORI	4.681 mm
CARICO MASSIMO STABILIZZATORE (SINGOLO) ANTERIORE	15.000 Da N


**OGGETTO 17632**
**AUTOCARRATE ARTICOLATE PAT.C 32 MT  
 MULTITEL MJ 320 SU MAN TGM 18.290  
 2 ASSI + VERRICELLO 700 KG**
**Dimensioni di ingombro**

LUNGHEZZA FASE TRASPORTO (SBALZO BRACCIO INCLUSO)	8.490 mm
LUNGHEZZA ALLESTIMENTO (SENZA SBALZO BRACCIO)	7.370 mm
LARGHEZZA FASE TRASPORTO	2.185 mm
ALTEZZA FASE TRASPORTO	3.700 mm
ALTEZZA DELLA SOLA CABINA	2.881 mm
PASSO	3.875 mm
SBALZO BRACCIO ANTERIORE (DA CENTRO RUOTA)	2.519 mm
SBALZO ANTERIORE CABINA (DA CENTRO RUOTA)	1.399 mm
SBALZO PARAINCASTRO POSTERIORE (DA CENTRO RUOTA)	2.096 mm
PESO COMPLESSIVO NOMINALE CON NAVICELLA/ARGANO	17.700 17.500

- Jib articolato
- Possibilità di lavorare in negativo
- Cestello estensibile idraulicamente con faro lavoro
- Comandi elettroidraulici proporzionali
- Presenza anemometro
- Corrente in navicella con protezione magnetotermica e differenziale (220v)
- Tubazione acqua/aria in navicella
- Impianto interfonico
- **Dotata di regolare attacco messa a terra**
- Curva di lavoro per stabilizzazione in sagoma
- Stabilizzazione automatica
- Stabilizzazione in sagoma + stabilizzazione 1 solo lato
- Radiocomando utilizzo gru
- Spondine - portatunnel - portaconi
- Vano per cavalletto argano - fissaggio gancio argano
- 4 piastre
- MAN TGM 18.290 diesel+AD Blue euro6 213 kW
- Aria condizionata - radio Bluetooth
- Vetri e specchietti elettrici - chiusura centralizzata
- Cicalino retromarcia - luci supplementari retromarcia - luci ingombro posteriori



I dati riportati sono indicativi, possono essere soggetti a modifiche o errori di stampa da parte delle ditte costruttrici senza alcun preavviso. La società Mollo Srl si limita a riportarli. Le caratteristiche specifiche sono presenti nel "Manuale d'uso e manutenzione" allegato alla singola macchina.

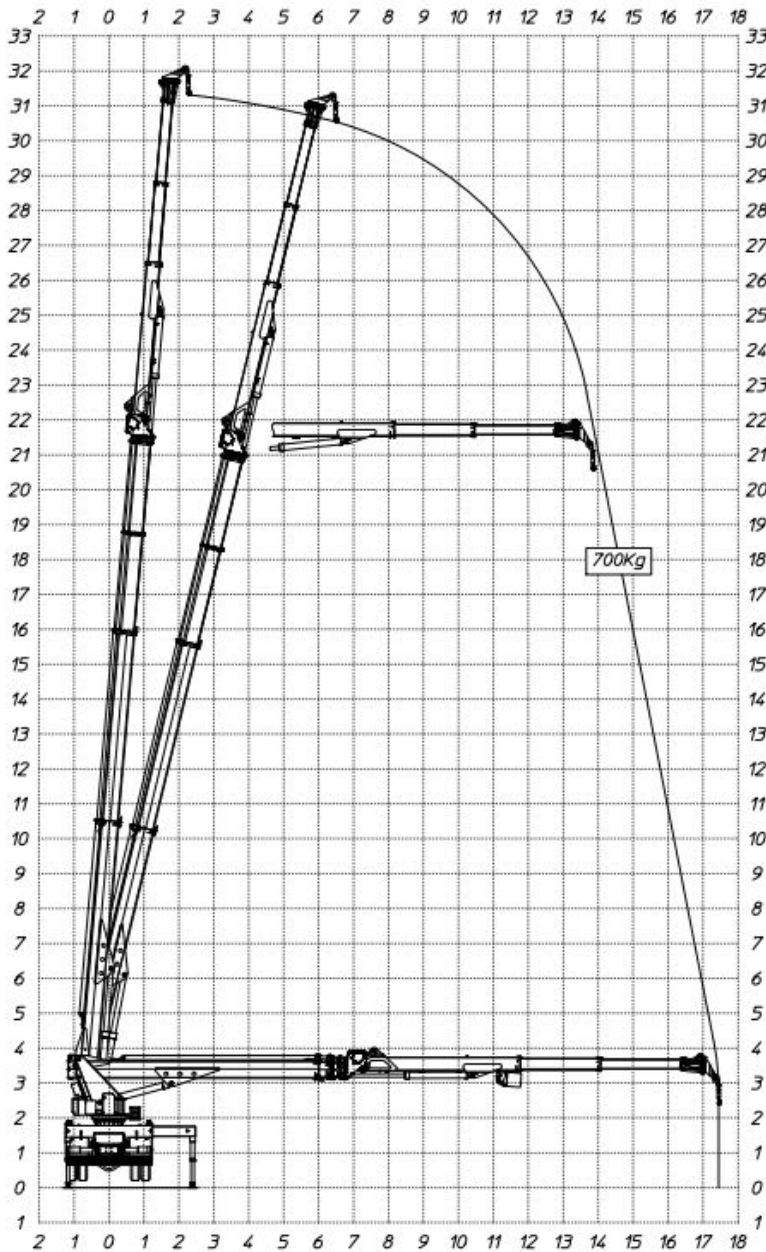


**OGGETTO 17632**

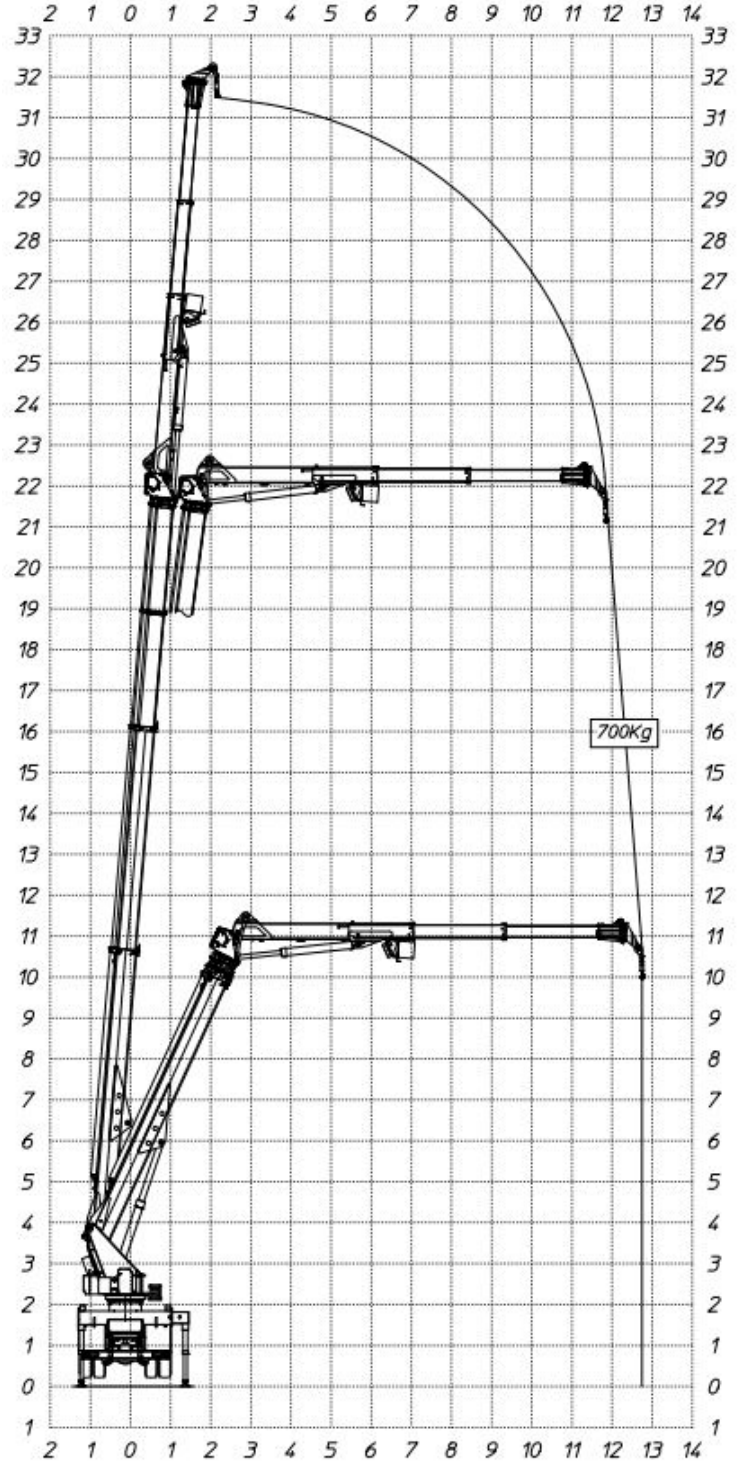
**AUTOCARRATE ARTICOLATE PAT.C 32 MT  
 MULTITEL MJ 320 SU MAN TGM 18.290  
 2 ASSI + VERRICELLO 700 KG**

*Area di lavoro (mt)*

**Stabilizzazione massima - argano 700 kg**



**Stabilizzazione in sagoma - argano 700 kg**



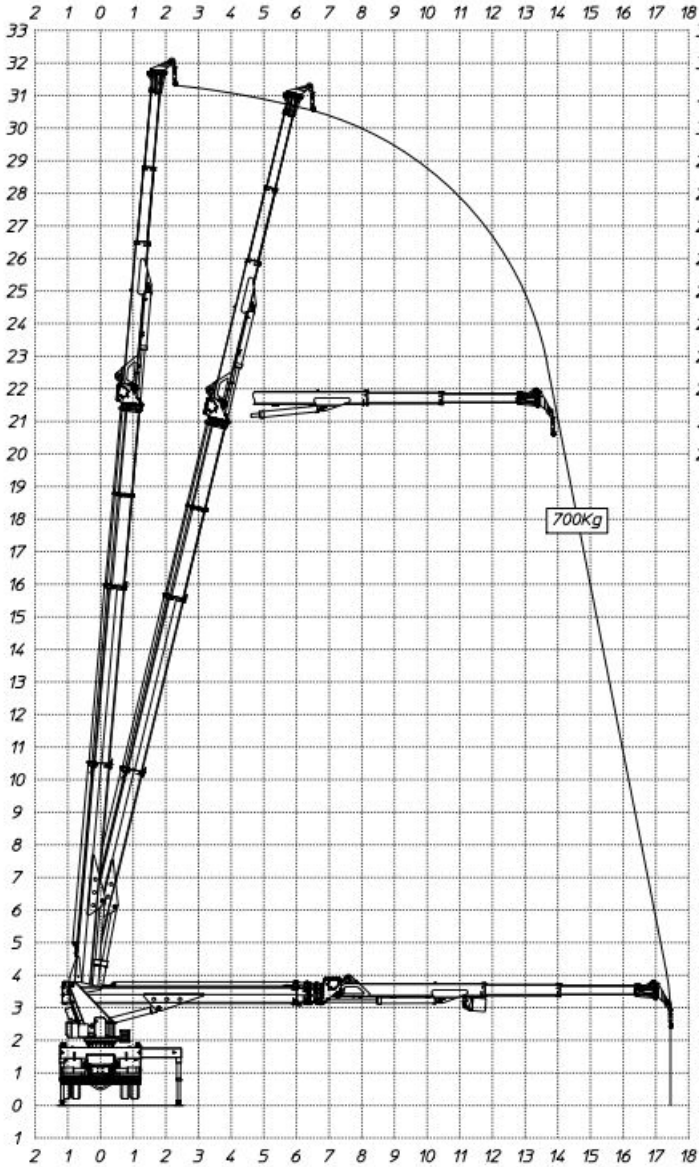
I dati riportati sono indicativi, possono essere soggetti a modifiche o errori di stampa da parte delle ditte costruttrici senza alcun preavviso. La società Mollo Srl si limita a riportarli. Le caratteristiche specifiche sono presenti nel "Manuale d'uso e manutenzione" allegato alla singola macchina.

**OGGETTO 17632**

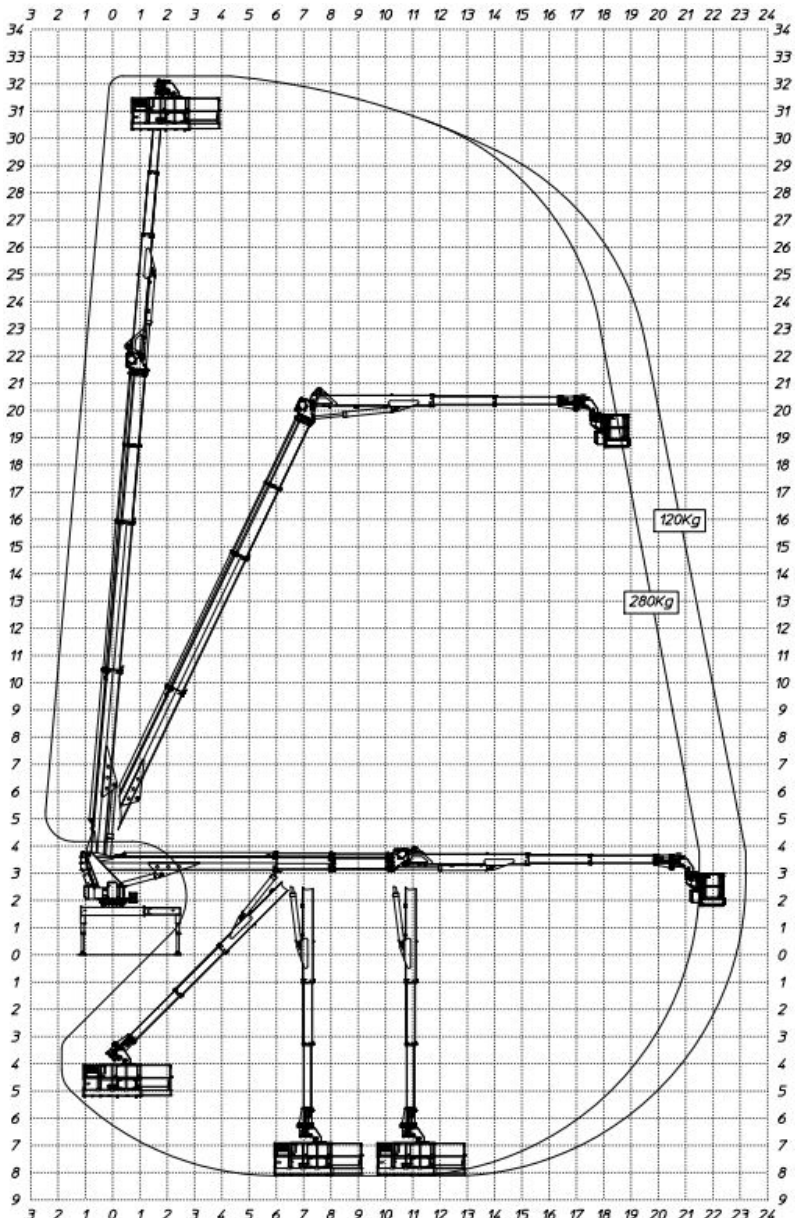
**AUTOCARRATE ARTICOLATE PAT.C 32 MT  
 MULTITEL MJ 320 SU MAN TGM 18.290  
 2 ASSI + VERRICELLO 700 KG**

Area di lavoro (mt)

**Stabilizzazione massima - cestello**



**Stabilizzazione in sagoma - cestello**



**Livello carburante**

CONTROLLA DI AVER CONSEGNATO IL MEZZO CON LO STESSO LIVELLO DI CARBURANTE E ADBLUE (DOVE PREVISTO) CON CUI L'HAI RITIRATO.



PIENO FINO ALL'ORLO!



I dati riportati sono indicativi, possono essere soggetti a modifiche o errori di stampa da parte delle ditte costruttrici senza alcun preavviso. La società Mollo Srl si limita a riportarli. Le caratteristiche specifiche sono presenti nel "Manuale d'uso e manutenzione" allegato alla singola macchina.